



Fujikyu  
Group



# HOTEL Information

HOTEL *Mt. Fuji*  
ホテル マウント富士

Atami Seaside  
**Spa&Resort**

 **HIGHLAND RESORT**  
HOTEL & SPA

 富士山ステーションホテル

 富士宮富士急ホテル



客室数：161室



部屋一例



ブッフェレストラン「FUJIYAMA TERRACE」

- 中央道 河口湖IC 隣接
- 東名 御殿場IC から 車で約40分
- 富士急 ハイランド 隣接

富士山を一望できるラグジュアリーなリゾートホテル

【ご夕食 (イメージ)】

※旬の食材を調理致しますので 季節により料理内容が変わります

<和食メニュー>

前菜、造り、焼物、揚物、煮物、御飯、香の物、水菓子

<洋食メニュー>

オードブル、スープ、魚料理、肉料理、デザート、コーヒー

<中華メニュー>

前菜、スープ、料理4種、炒飯、デザート



【オプションメニュー】

- <飲み放題プランA> 120分 (ビール、日本酒、焼酎、ソフトドリンク)
- <飲み放題プランB> 120分 (ビール、日本酒、焼酎、ウイスキー、ワイン、ソフトドリンク)

ご宿泊特典



特典1 富士急ハイランド 優先入園!

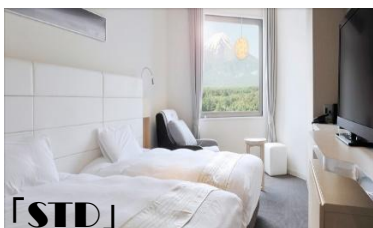
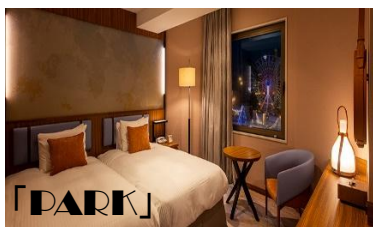
開園時間の15分前に入園可能! 人気アトラクションにいち早く並べます。

特典2 ふじやま温泉 入館無料!

全ての泉質の温泉がブレンドされている良質の天然温泉に、滞在中何度でも入浴できます。

特典3 FUJIYAMA MUSEUM 入館無料!

古今東西、悠久の「富士」の絵画をコレクションした美術館でゆったりと芸術鑑賞を楽しめます。



「フライング・スコッツマン」



【パーティープラン】

カラオケ・Wiiの使い放題で大盛り上がり! パーティーに最適なプレミアムラウンジ

ビール・焼酎・日本酒・ソフトドリンク飲み放題、乾き物おつまみ付  
※別途会場費が必要でございます。  
※収容人数 最大40名 ※室内禁煙  
※大きさ:87㎡

TEL.0555-22-1000 (当日連絡)

【施設概要】所在地 山梨県富士吉田市新西原5-6-1

宴会場







富士山と山中湖が一望できる  
雲海リゾートホテル

客室数：77室  
(ほか会員制ルーム)



### 【ご夕食】 (イメージ)

※旬の食材を調理致しますので  
季節により料理内容が変わります

#### <和食メニュー>

前菜、造り、焼物、揚物、煮物  
御飯、汁、香の物、甘味



#### <洋食メニュー>

オードブル、スープ、メインディッシュ  
(肉料理)、パン、デザート、  
コーヒー



#### 【オプションメニュー】

<飲み放題プランA> 120分 (ビール、日本酒、焼酎、ソフトドリンク)

<飲み放題プランB> 120分 (ビール、日本酒、焼酎、ウイスキー、ワイン、ソフトドリンク)

●ご夕食は、和食・洋食・buffet(30名様以上・平休日限定)からお選び頂けます。

### ご宿泊 特典



特典  
1

**富士急ハイランド 優先入園!**

開園時間の15分前に入園可能!  
人気アトラクションにいち早く並びます...

特典  
2

**FUJIYAMA MUSEUM 入館無料!**

古今東西、悠久の「富士」の絵画をコレクションした美術館でゆったりと芸術鑑賞を楽しめます。



「SGL」



「STD」



「SUD」



「和洋室」

### 温泉

大浴場も天然温泉  
「満天星の湯」



富士山を一望できる天然温泉  
「はなれの湯」

<パノラマデッキ> <インドアプール> <卓球コーナー>



### 宴会場



【施設概要】所在地 山梨県南都留郡山中湖村山中1360-83

TEL.0555-62-2111 (当日連絡先)





# Atami Seaside Spa&Resort



DINNER

## 夕食



約80品目のメニューが並ぶ豪華な和洋食ビュッフェ。

夕食は新鮮な海の幸を中心に、約80品目のメニューが並びます。風味豊かな「わら焼き」やたくさん的小鉢料理は味だけでなく、目でも楽しんでいただけます。

※画像はイメージです。季節などによりメニューが異なる場合がございますのでご了承下さい



【オプションメニュー】

<飲み放題プラン> 90分

(ビール・ウイスキー・サワー・果実酒・ワイン・焼酎・日本酒・カクテル)



「ナチュラル和洋室」



「アジアルーム」



「新モダン和洋室」



「モダン和洋室」

客室数：85室

## 温泉



BIG PUBLIC BATH  
大浴場

### 露天風呂



OPEN-AIR BATH  
HOT SPA  
源泉かけ流しの天然温泉  
無添加・無香料・無添加の天然温泉  
源泉かけ流し。源泉は、熱海温泉の  
源泉。天然のミネラル成分が豊富で、  
お肌を潤す効果があります。



全室オーシャンビュー！  
選べる多彩なゲストルーム

【施設概要】所在地 〒413-0012 静岡県熱海市東海岸町6-53

TEL.0557-82-8111 (当日連絡先)



# 富士山駅 徒歩2分

好立地のビジネスホテル

Business

客室数：56室

## 富士山ステーションホテル



## Rooms



### DOUBLE ROOM [ダブル]

カップルの方やご夫婦はもちろん、お一人様でもご利用いただけるスタイリッシュなダブルルームです。

広さ：18㎡ ベッド幅：140cm 定員：1~2名



### TWIN ROOM [ツイン]

室内での過ごしやすさを追求し、広々としたツインルーム。

広さ：21㎡ ベッド幅：120cm 定員：1~2名



### TRIPLE ROOM [トリプル]

お子様連れのファミリーのお客様にピッタリな3ベッドのトリプルルームです。

広さ：21㎡ ベッド幅：100cm 定員：2~3名

## Information

**チェックイン** 15:00  
**朝食時間** 7:00~9:00  
**駐車場** 普通車35台(無料)

**チェックアウト** 10:00  
※宿泊者無料  
※バス駐車は空きのある場合のみ可

## Access

富士山ステーションホテル  
山梨県富士吉田市松山2-7-12

## Contact

富士山ステーションホテル  
TEL 0555-24-3300

= 平日   
  = 特日   
  = ハイ   
  = トップ   
  = SSシーズン   
  = 休園日

期間：2026年4月1日～2027年3月31日    手数料：10% (サ・税込)

お1泊ご夕食 お一人様料金	1室人員			
	平日	特日	ハイ	トップ
客室	9,600	11,100	12,300	15,300
ダブル	15,700	18,900	21,300	27,300
ツイン	13,100	15,100	17,300	21,300
	18,700	21,900	24,300	30,300
トリプル	19,400	23,100	25,500	32,500
	24,900	29,100	31,200	40,200
ファミリー	19,600	23,600	26,600	32,600
	26,400	30,900	33,900	42,900
	33,200	37,200	41,200	49,200

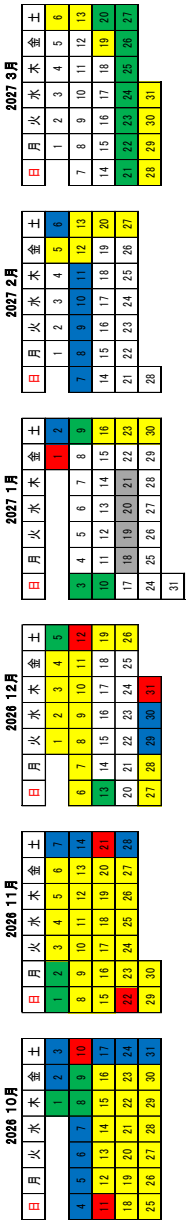
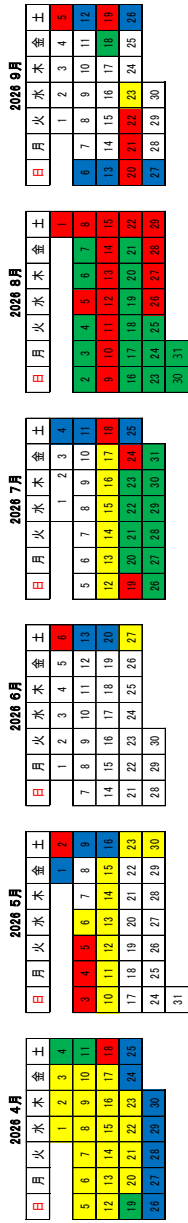
## 宿泊料金表

### <注意点>

- 朝食ハイキング 宿泊者無料でご利用いただけます。※夕食はご用意できません。
- 0歳から小学生未満の添い寝のお子様は、無料でご宿泊いただけます。(朝食も無料でご提供いたします)  
但し、ベットの必要の場合は大人と同料金がかかります。
- チャェックインは15:00より22:00まで、チャェックアウトは10:00までです。
- ホテル内レストランにて、7:00～9:00まで営業しております。
- 洗濯機・乾燥機を完備しております。洗濯機:1回400円(洗剤入) 乾燥機:1回100円(20分)

### <部屋タイプ>

- ・ダブル 18㎡
  - ・ツイン 21㎡
  - ・トリプル 21㎡
  - ・ファミリー 21㎡
- 客室：56室  
駐車場：あり(無料)
- <キャンセルチャージについて>
1. 不泊/～3日前 100%
  2. 7日前 50%
  3. 30日前 20%



### レストラン



### インターネット無料接続



### 無料シャトルバス

富士急グループの対象施設ご利用のお客様に無料でご乗車いただける巡回バスです。お乗車の際は、富士急行線河口湖駅・富士急ハイランド駅・富士山駅を巡回します。

詳細はQR>



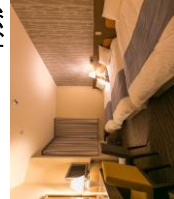
### 部屋



### ダブル



### ツイン



### トリプル



### ファミリー



### 自動販売機コーナー



### 自動販売機コーナー



### ランドリールーム



### 製氷機



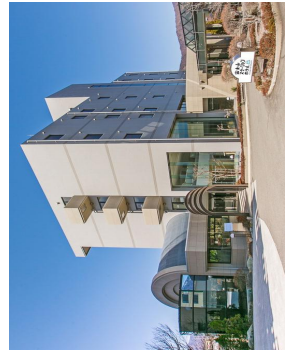
### 洗面台



### バス



## 富士山ステーションホテル





富士宮富士急ホテルでは多くのお部屋で富士山を望むことができます。遮蔽物のない富士山の姿は必見です！

※ホテル北面（4階以上）では遮蔽物なく雄大な富士山を一望することができます。一部ルームタイプ・低層階からは富士山をご覧頂くことができませんのでご予約の際に富士山眺望希望とお申し付けください。混雑状況などによりご希望に添えない場合もございますので予めご了承くださいませ。

### フロント・ロビー



### ホテル周辺マップ



### フジヤマツイン



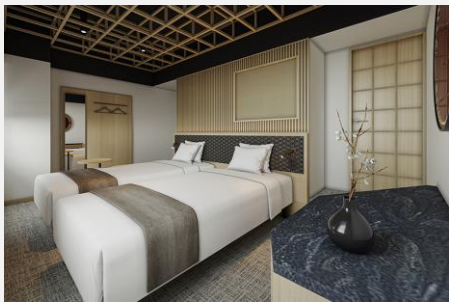
部屋広さ 20.0m<sup>2</sup>

### 会議室



ご利用料金	
半日	11,000円
一日	22,000円
収容人数	40名
設備・備品	ホワイトボード・ペン

半日：9:00～12:00 または 13:00～18:00  
 一日：9:00～18:00  
 事前にご予約が必要  
 プロジェクターのご用意はありません。



□ = A    ■ = B    ■ = C

手数料：10%（サ・税込）

期間：2026年4月1日～2027年3月31日

お1泊2食付 お1人様料金

区分	A	B	C
シングル	8,200	8,700	9,200
ダブル	12,500	13,500	14,000
スタンダードツイン	15,500	17,500	18,500
テラックスツイン	20,500	21,500	22,500
フジヤマダブル	23,500	24,500	25,500
フジヤマダブルツイン	23,500	24,500	25,500

## 宿泊料金表

2026 4月

日	月	火	水	木	金	土
	1	2	3	4		
5	6	7	8	9	10	11
12	13	14	15	16	17	18
19	20	21	22	23	24	25
26	27	28	29	30		
						31

2026 5月

日	月	火	水	木	金	土
				1	2	
3	4	5	6	7	8	9
10	11	12	13	14	15	16
17	18	19	20	21	22	23
24	25	26	27	28	29	30
						31

2026 6月

日	月	火	水	木	金	土
	1	2	3	4	5	6
7	8	9	10	11	12	13
14	15	16	17	18	19	20
21	22	23	24	25	26	27
28	29	30				

2026 7月

日	月	火	水	木	金	土
				1	2	3
4	5	6	7	8	9	10
11	12	13	14	15	16	17
18	19	20	21	22	23	24
25	26	27	28	29	30	31

2026 8月

日	月	火	水	木	金	土
						1
2	3	4	5	6	7	8
9	10	11	12	13	14	15
16	17	18	19	20	21	22
23	24	25	26	27	28	29
30	31					

2026 9月

日	月	火	水	木	金	土
				1	2	3
4	5	6	7	8	9	10
11	12	13	14	15	16	17
18	19	20	21	22	23	24
25	26	27	28	29	30	

2026 10月

日	月	火	水	木	金	土
				1	2	3
4	5	6	7	8	9	10
11	12	13	14	15	16	17
18	19	20	21	22	23	24
25	26	27	28	29	30	31

2026 11月

日	月	火	水	木	金	土
1	2	3	4	5	6	7
8	9	10	11	12	13	14
15	16	17	18	19	20	21
22	23	24	25	26	27	28
29	30					

2026 12月

日	月	火	水	木	金	土
				1	2	3
4	5	6	7	8	9	10
11	12	13	14	15	16	17
18	19	20	21	22	23	24
25	26	27	28	29	30	31

2027 1月

日	月	火	水	木	金	土
						1
2	3	4	5	6	7	8
9	10	11	12	13	14	15
16	17	18	19	20	21	22
23	24	25	26	27	28	29
30	31					

2027 2月

日	月	火	水	木	金	土
						1
2	3	4	5	6		
7	8	9	10	11	12	13
14	15	16	17	18	19	20
21	22	23	24	25	26	27
28						

2027 3月

日	月	火	水	木	金	土
				1	2	3
4	5	6	7	8	9	10
11	12	13	14	15	16	17
18	19	20	21	22	23	24
25	26	27	28	29	30	31

レストラン



ファミリ



ツイン



トリプル



インターネット無線接続














- <注意点>
- 朝食バイキング 宿泊者無料でご利用いただけます。※夕食はご用意できません。
  - お子様の添寝は大人1名につき7歳未満の方1名に限り無料でご利用いただけます。但し、ベッドが必要な場合は大人と同料金がかかります。
  - 7歳以上の方は、大人料金となりますのでツインルームでのご利用をご案内させていただきます。
  - チェックインは15:00、チェックアウトは10:00までです。
  - ホテル内レストランにて、6:45～8:30まで営業しております。(60席)
  - 洗濯機・乾燥機を完備しております。洗濯/300円、乾燥/100円(20分)、洗剤/100円(1回分)

- <部屋タイプ>
- ・シングル 10㎡
  - ・ダブル 12.5㎡
  - ・スタンダードツイン 15㎡
  - ・テラックスツイン 24㎡
  - ・フジヤマダブル 20㎡
  - ・フジヤマツイン 20㎡
- <キャンセルチャージについて>
1. 不泊/～3日前 100%
  2. 7日前 50%
  3. 30日前 20%

客室：118室  
 駐車場：30台（大型バスは別途料金・予約制）

