

宿泊料金表

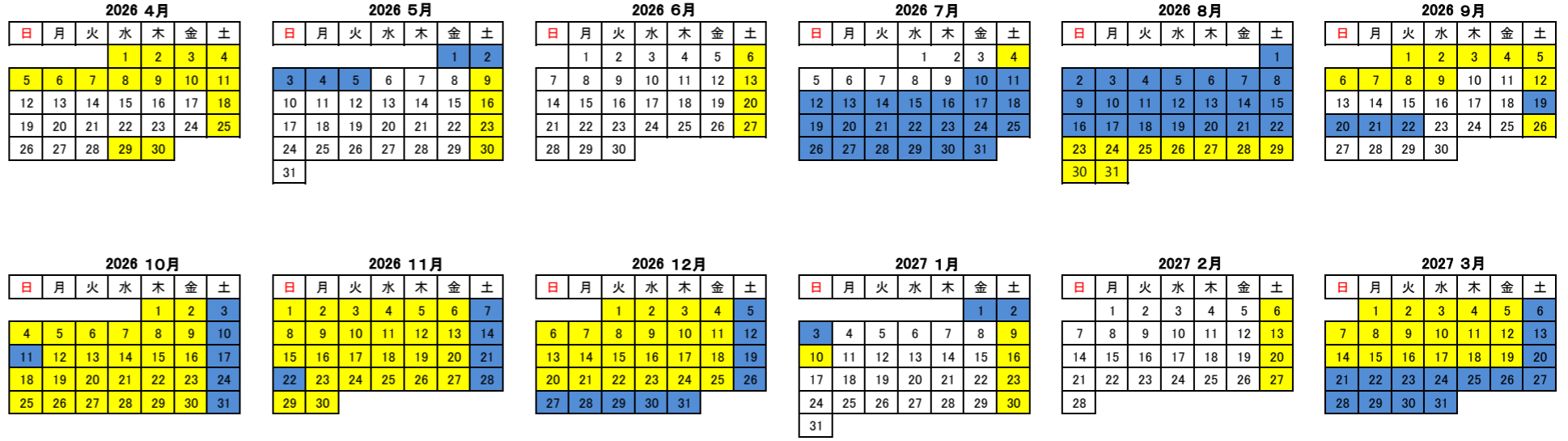
期間：2026年4月1日～2027年3月31日

手数料：10%（サ・税込）

※1泊2食付 お1人様料金

客室	区分	A	B	C
シングル	1室	8,200	8,700	9,200
ダブル	1室	12,500	13,500	14,000
スタンダードツイン	1室	15,500	17,500	18,500
デラックスツイン	1室	20,500	21,500	22,500
フジヤマダブル	1室	23,500	24,500	25,500
フジヤマダブルツイン	1室	23,500	24,500	25,500

□ = A □ = B □ = C



- < 注意点 >
- 朝食バイキング 宿泊者無料でご利用いただけます。※夕食はご用意できかねます。
 - お子様の添寝は大人1名につき7歳未満の方1名に限り無料でご宿泊いただけます。但し、ベッドが必要な場合は大人と同料金が掛かります。
 - 7歳以上の方は、大人料金となりますのでツインルームでのご利用をご案内させていただきます。
 - チェックインは15:00、チェックアウトは10:00までです。
 - ホテル1階レストランにて、6:45～8:30まで営業しております。（60席）
 - 洗濯機・乾燥機を完備しております。洗濯/300円、乾燥/100円（20分）、洗剤/100円（1回分）

< 部屋タイプ >

・シングル	10㎡
・ダブル	12.5㎡
・スタンダードツイン	15㎡
・デラックスツイン	24㎡
・フジヤマダブル	20㎡
・フジヤマツイン	20㎡

< キャンセルチャージについて >

1. 不泊/～3日前	100%
2. 7日前	50%
3. 30日前	20%

客室：118室
 駐車場：30台・600円（大型バスは別途料金・予約制）

レストラン



部屋 ダブル ツイン トリプル ファミリー



インターネット無料接続



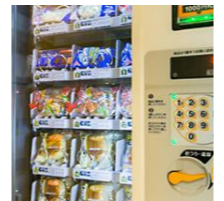
ファミリー



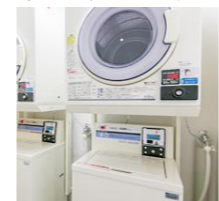
自動販売機コーナー



自動販売機コーナー



ランドリーコーナー



喫煙室



休憩エリア

